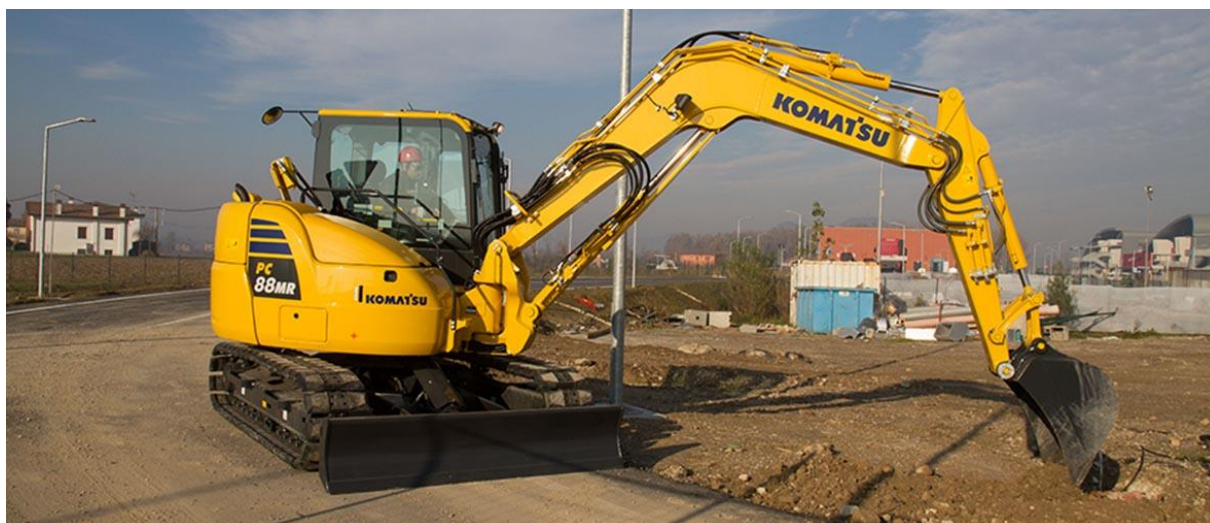


Nowa koparka Komatsu PC88MR-10 – w rozmiarze midi, ale z wielkimi możliwościami.



Komatsu wchodzi w 2015 rok z bardzo mocnym przytupem. Firma prezentuje nam swoją kolejną nowość, tym razem skierowaną do branży budowlanej działającej przy średniej wielkości projektach. Nowa koparka PC88MR-10 ma być dla tej kategorii sprzętu punktem odniesienia, dlatego Japończycy wyjątkowo mocno przyłożyli się do jej konstrukcji.

Dołącza do ekologicznej ekstraklasy

Nowa koparka ma umacniać wizerunek producenta, który słynie z dostarczania bardzo wydajnych maszyn swoim klientom. PC88MR-10 jest napędzana przez silnik Komatsu o mocy 68KM, który spełnia już normę emisji spalin EU Stage IIIB. Jednostka jest wspierana przez bardzo wydajny układ oczyszczania spalin, elektronicznie sterowany wtrysk, co przekłada się także na bardzo niski apetyt na paliwo.

Waga operacyjna maszyny zawiera się w przedziale od 8,5 do 8,75 tony, co pozwala koparce pracować nawet w grząskim terenie. PC88MR-10 została stworzona z myślą o działaniu na ograniczonej przestrzeni, świetnie sprawdzi się m.in. przy wykopach, pracach terenowych i drogownictwie.

Koparka PC88MR-10 – lubi swoją pracę

Maksymalna głębokość kopania maszyny wynosi aż 4615 mm, a wysokość podnoszenia to 7150 mm. Te parametry są godne podkreślenia, bo pozwalają koparce stać się najbardziej uniwersalnym narzędziem na każdym placu budowy. Producent przeprojektował przeciwwagę, dzięki czemu tył koparki jest bardzo dobrze chroniony przed uszkodzeniami.

Wydajność układu hydraulicznego wynosi 125 l/min, operator może ją także swobodnie ograniczać z poziomu kabiny. Do dyspozycji są także dwa tryby prędkości i automatyczny wyłącznik pracy.

Call the experts®

KOMATSU

Bardzo przydatną funkcją jest aż 6 trybów pracy hydrauliki. Operator wybiera jeden z nich w zależności od aktualnego zapotrzebowania na moc, co znacznie ogranicza zużycie paliwa i daje pewność, że maszyna jest gotowa do ciężkiej pracy w dowolnym momencie.



Komfortowo i bezpiecznie

Maszyny Komatsu nigdy nie miały problemów z ergonomią, ale w koparce PC88MR-10 poziom zadowolenia operatora został wzniesiony na jeszcze wyższy szczebel. Zacznijmy od kwestii bezpieczeństwa. Kabina oczywiście spełnia wszystkie normy zgniatania odporności na upadek, jest także doskonale wyciszona, zabezpieczona przed pyłem i drganiami. Japończycy bardzo przyłożyli się do kwestii zapewnienia operatorowi maksymalnej widoczności, stąd znajdziemy tu duże przeszklenia.

Sterowanie koparką jest bardzo intuicyjne, każdy operator, który miał wcześniej do czynienia z maszynami Komatsu od razu będzie mógł zabrać się do pracy. Poręczny, multifunkcyjny joystick działa płynnie i daje poczucie pełnej kontroli nad hydrauliką. Koparka PC88MR-10 ma dołączyć do czołówki najbardziej precyzyjnych sprzętów budowlanych na rynku i ma wszelkie podstawy, aby tak się stało.

Komatsu w kabinie swojej koparki tradycyjnie umieszcza 7-calowy monitor LCD, który przekazuje operatorowi wszelkie informacje o parametrach pracy maszyny, może mu także przypomnieć o zbliżającym się przeglądzie. Bardzo przydatne są szczególnie podpowiedzi dotyczące pracy w trybie ekonomicznym, co pozwala operatorowi czynnie dbać o niższe koszty eksploatacyjne.

Call the experts®

KOMATSU

Pełne wsparcie Komatsu

Komatsu nie rezygnuje z rozwoju swoich programów serwisowych i koparka PC88MR-10 także została objęta działaniem programów Komtrax i Komatsu Care. Ten drugi jest dla przedsiębiorcy gwarancją zapewnienia fachowego i korzystnego cenowo serwisu maszyny na bazie oryginalnych części. Japoński producent znany jest z wyjątkowej solidności, dlatego udziela jednych z najlepszych warunków gwarancyjnych na rynku.

Komtrax to dobrze znany, świetnie przyjęty program zapisu, przesyłu i analizy parametrów pracy maszyny. Wszelkie informacje na temat np. zużycia paliwa, aktualnego położenia koparki, liczby przepracowanych godzin lub awarii są natychmiast bezprzewodowo przesyłane do centrali firmy i zapisywane na serwerze. Dzięki temu właściciel koparki może na bieżąco obserwować i oceniać, czy maszyna pracuje dostatecznie efektywnie. Komtrax jest pionierskim programem tego typu w branży, który inni producenci także konsekwentnie kopią.

PC88MR-10 jest także wyposażona w bardzo praktyczne złącze EMMS, dzięki któremu serwisant może w ciągu chwili odczytać kody błędów i zanalizować aktualne parametry pracy najważniejszych podzespołów. Znacznie przyspiesza to serwis i ogranicza koszty związane z postojem maszyny.

Nowa koparka PC88MR-10 jest kolejną bardzo udaną konstrukcją Komatsu. Wyraźnie widać, że Japończycy obrali pewien kierunek rozwoju swojej oferty i w dalszym ciągu chcą umacniać wizerunek producenta niezwykle solidnego, nastawionego na dostarczanie praktycznych rozwiązań i wdrażającego narzędzia wspierające środowisko. To wszystko w połączeniu z wyjątkową wydajnością maszyn Komatsu przekłada się na ogromny sukces na europejskim rynku.

e-maszbud.pl

Call the experts®

KOMATSU